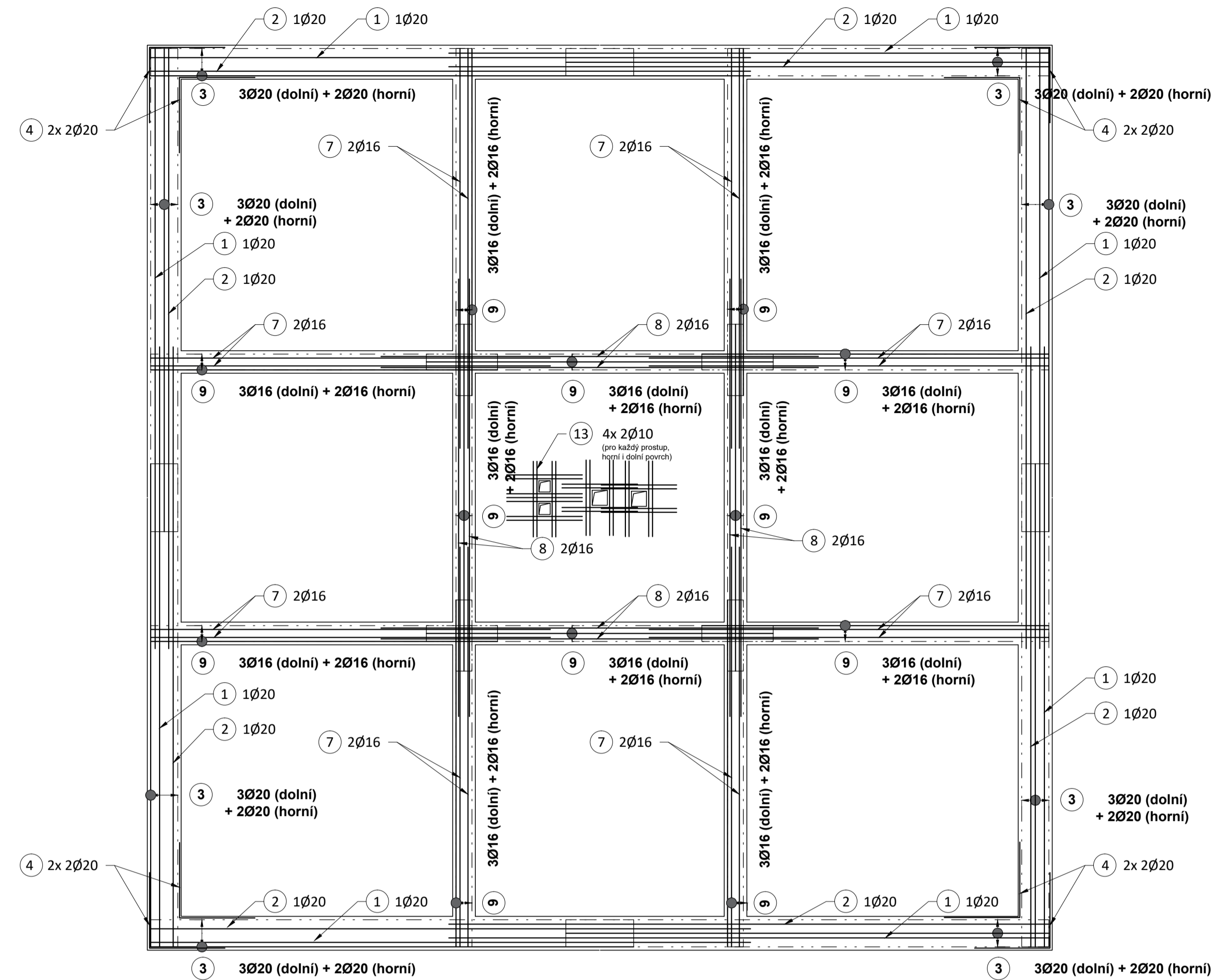
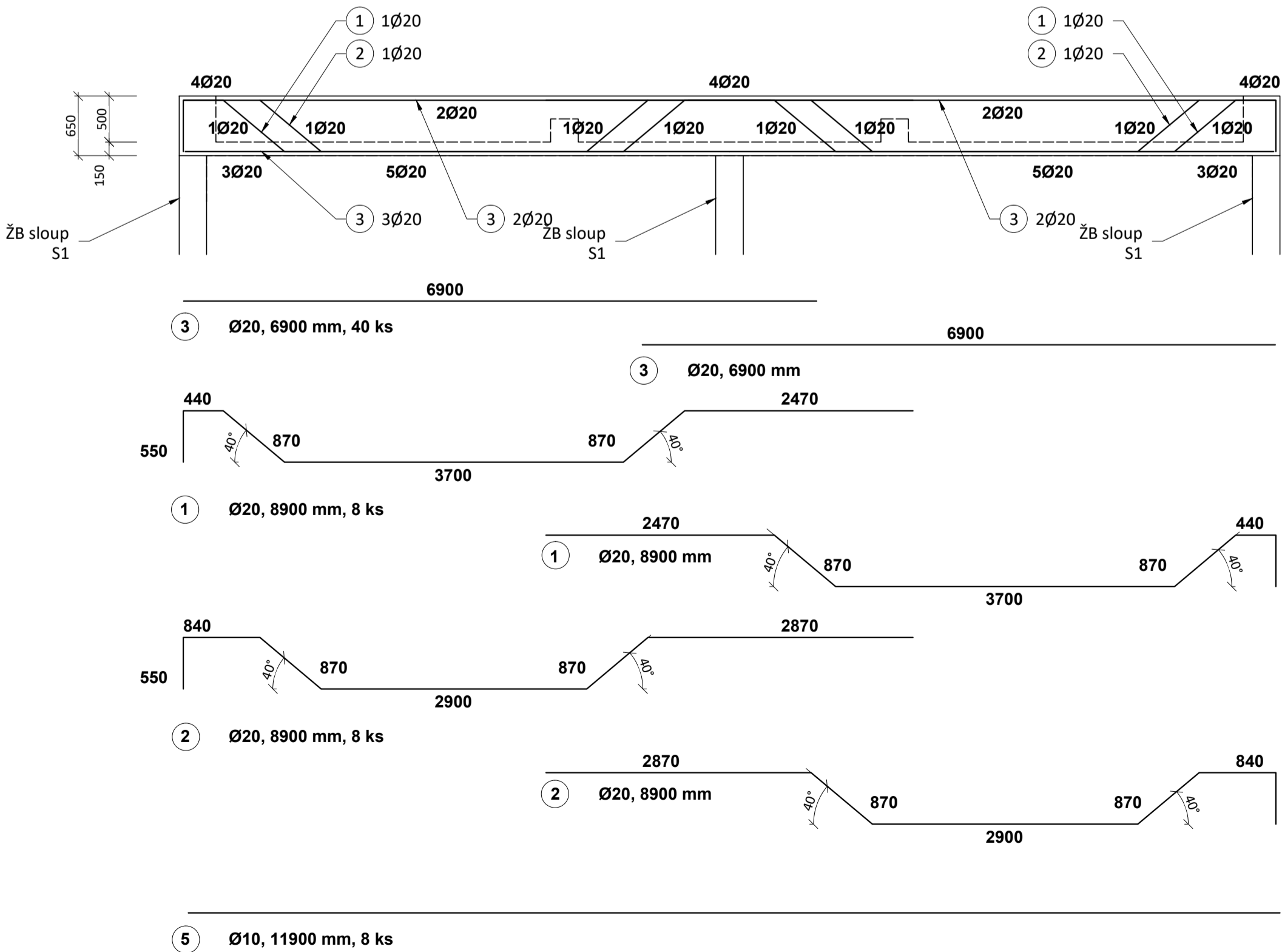


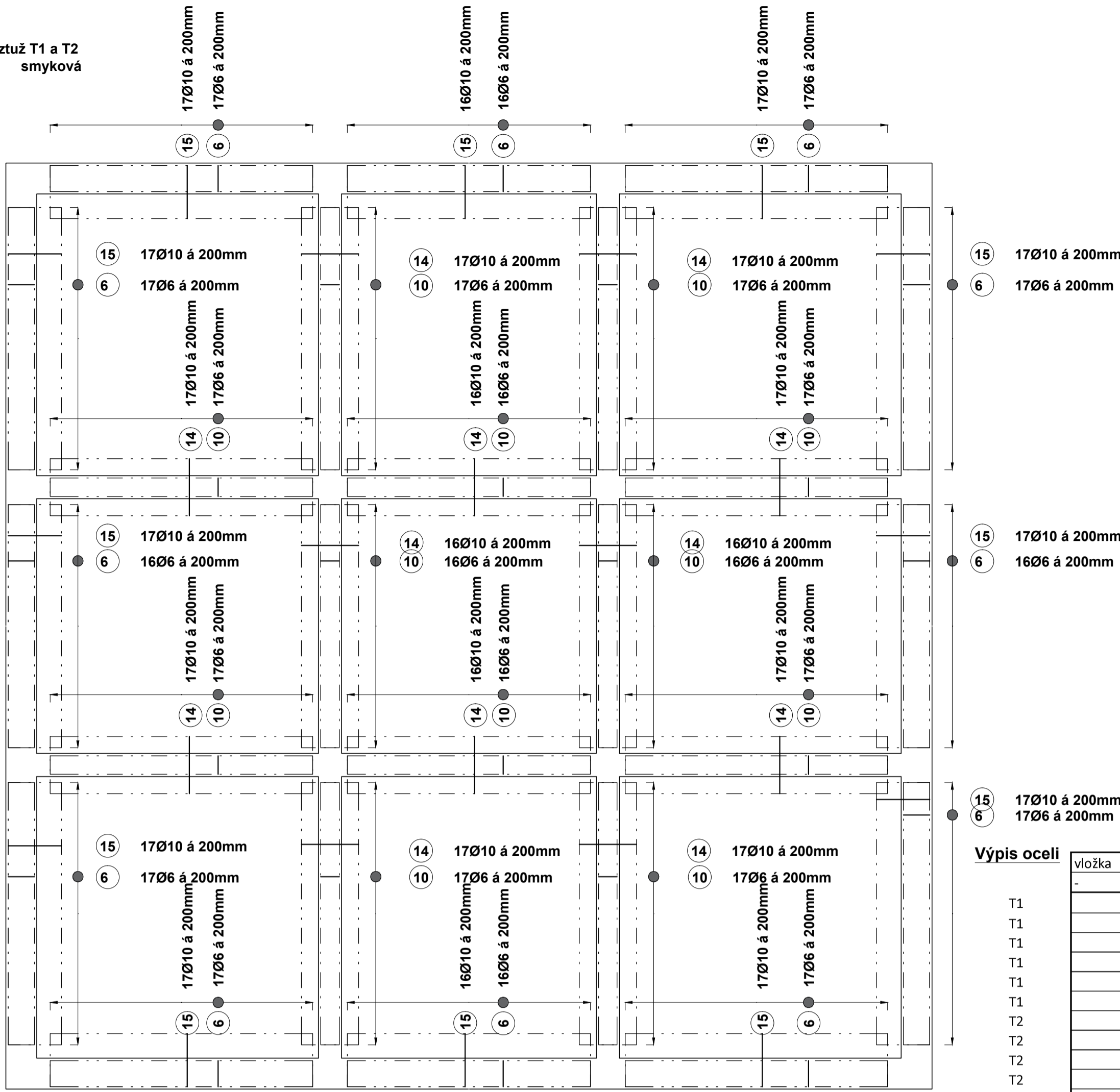
Výztuž T1 a T2
- nosná



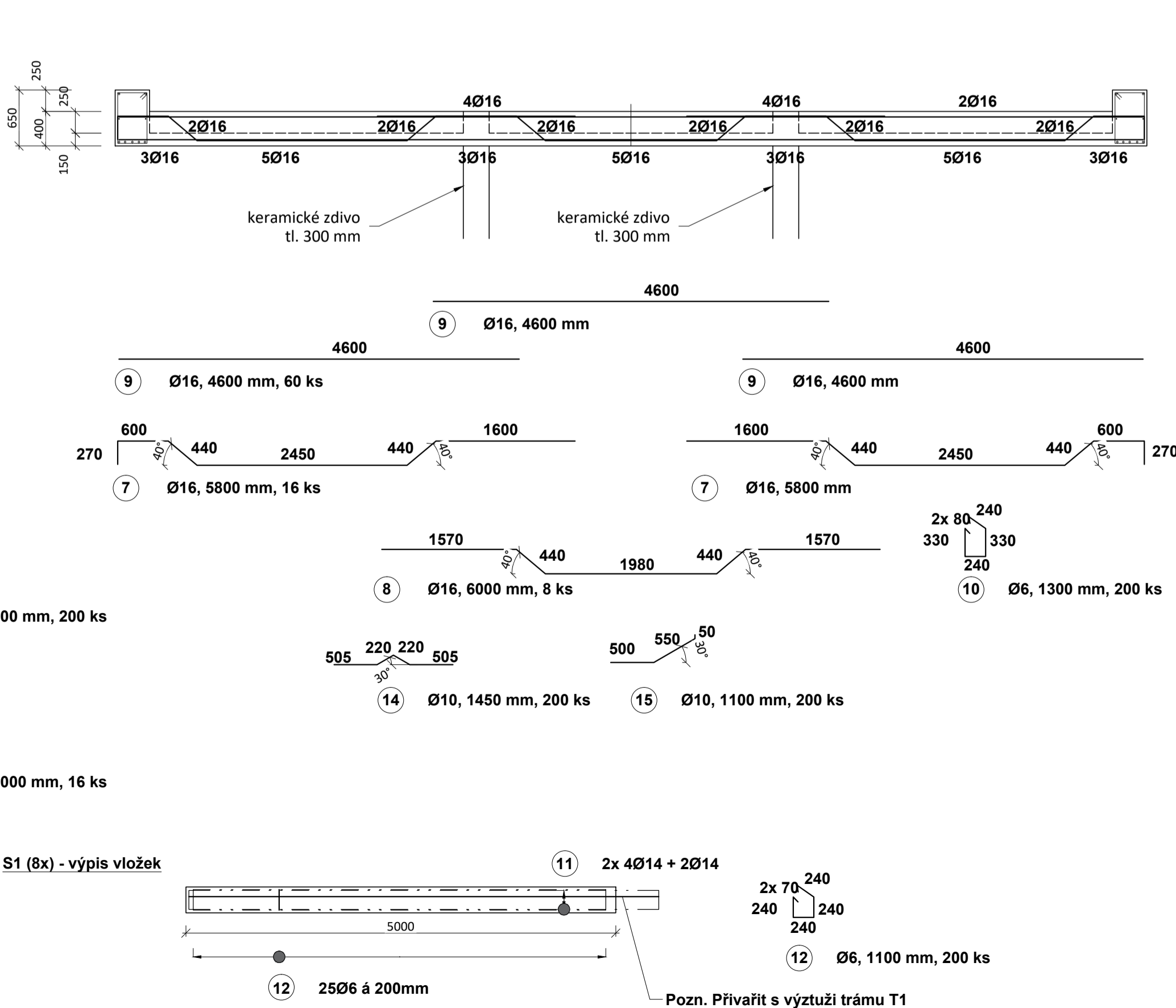
T1 - výpis vložek



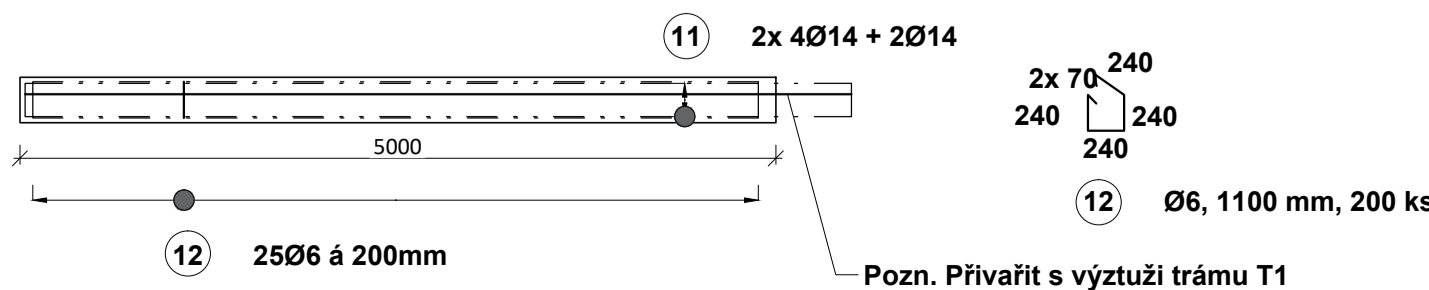
Výztuž T1 a T2
- smyková



T2 - výpis vložek

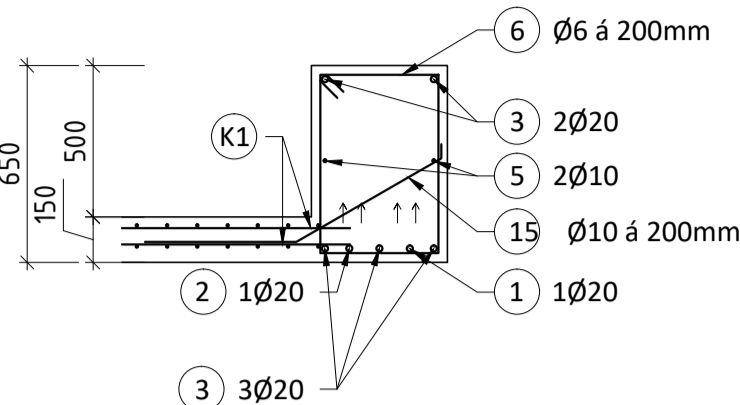


S1 (8x) - výpis vložek

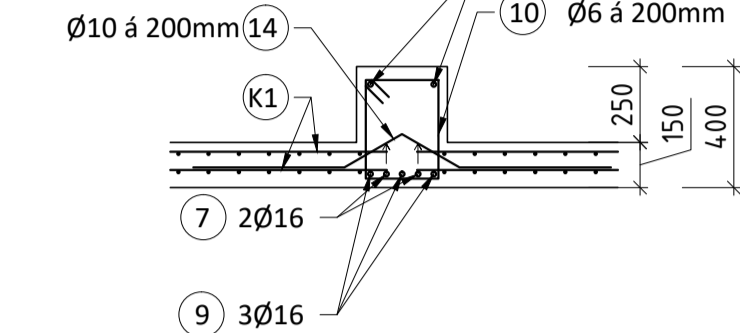


Charakteristické řezy

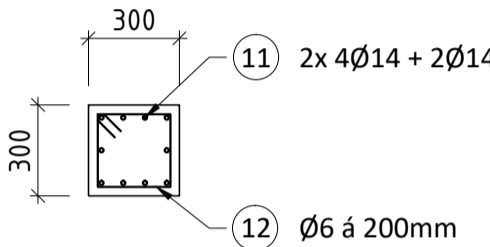
T1 (1:25)



T2 (1:25)



S1 (1:25)



Výpis oceli

vložka	počet	profil	délka	délka celkem [m] podle profilu [mm]				
-	[ks]	[mm]	[m]	6	10	14	16	20
T1	1	8	20	8,90				71,2
T1	2	8	20	8,90				71,2
T1	*3	40	20	6,90				276,0
T1	4	16	20	2,00				32,0
T1	*5	8	10	11,90		95,2		
T1	6	200	6	2,00	400,0			
T2	7	16	16	5,80				92,8
T2	8	8	16	6,00				48,0
T2	*9	60	16	4,60				276,0
T2	10	200	6	1,30	260			
S1	*11	80	14	5,45			436	
S1	12	200	6	1,10	220,0			
D1	*13	54	10	1,00		54,0		
D1	14	200	10	1,45		290,0		
D1	15	200	10	1,10		220,0		

délka celkem	m	880,0	659,2	436,0	416,8	450,4
1 bm	kg	0,222	0,6165	1,2084	1,5783	2,4662
	kg	195,4	406,4	526,9	657,8	1110,8
5% prostřih	kg	9,8	20,3	26,3	32,9	55,5
celkem	kg	205,1	426,7	553,2	690,7	1166,3
celkem	kg			3042,1		

BETON PRO EXTERIER

- ČSN EN 206-2-C20/25-XC3, XF3, XA1-CI 0,2-D_{max} 16-S4
- VÝZTUŽ B500B
- KRYTÍ VÝZTUŽE c_{nom} = 40 mm

POZNÁMKY

- VÝKRESY TVARU JSOU NADŘAZENY VÝKRESŮM VÝZTUŽE
- UVEDENÉ DÉLKY JSOU VZTAŽENY K OSE PRUTU
- ROVNÉ VLOŽKY JSOU VE VÝKAZU OZNAČENY *
- NEZNAČENÉ ÚHLY JSOU 45°, 90°, 180°
- K VÝZTUŽI JE ZAKÁZÁNO COKOLI PŘIVAŘOVAT, VŠECHNY KOTVÍCÍ PRVKY MUSÍ BÝT KOTVENY POMOCÍ VLASTNÍ VÝZTUŽE
- PŘÍPRAVKY PRO ZAJIŠTĚNÍ POLOHY VÝZTUŽE :
- BOČNÍ A SPODNÍ KRYTÍ POMOCÍ DISTANČNÍCH PÁSŮ A TĚLÍSEK
- DO ŽB KONSTRUKCÍ JE ZAKÁZÁNO PROVÁDĚT BEZ SOUHLASU PROJEKTANTA JAKÉKOLIV PROSTUPY, NIKY, KAPSY NEBO VĚST INSTALACE APOD.
- DODAVATEL JE POVINEN ZKONTROLOVAT TVAR A MNOŽSTVÍ VÝZTUŽE A PŘÍPADNÉ NESROVNALOSTI KONZULTOVAT S PROJEKTANTEM
- KAMENIVO DO BETONU MAX. FRAKCE 16 mm
- PŘI STYKOVÁNÍ PŘESAHEM BUDE DODRŽEN PŘESAH min. L₀=40°Ø
- TRMÍNKY DODÁVAT NA STAVBU ZAVŘENÉ
- CELKOVÉ DÉLKY VLOŽEK JSOU STRIŽNÉ DÉLKY

Hlavní projektant:	Ing. arch. Martin Jirovský, PH.D., MBA Převrátická 330, 390 01, Tábor, ČKA 03 311	CENTRUM SLUŽEB STARÉ MĚSTO WWW.CENTRUMSLUZEBSTARÉMĚSTO.CZ PŘEVŘATILSKÁ 330, TÁBOR 390 01 ROAD M.A.A.T. KÚ: Sedlec u Kutné Hory 677973		
Zodpovědný projektant:	Ing. arch. Martin Jirovský, PH.D., MBA Převrátická 330, 390 01, Tábor, ČKA 03 311			
Autor architektonického řešení:	Ing. arch. Lukáš Ehl (ČKA 03952), EHL & KOUMAR ARCHITEKTII s.r.o., Na Sařáncích 1821/2-5, 101 00, Praha 10			
Vypracoval:	Ing. Hana Rotová Převrátická 330, Tábor 390 01 tel: +420 721 698 410 e-mail: hana@rotkova@seznam.cz			
Objednatel:	Město Kutná hora, Havlíčkovo nám. 522, 28224 Kutná Hora	Stupeň:	DPS	Paré:
Akce:	Parkovací systém Sedlec	Datum:	květen 2025	
Obsah:	SO701 Přístřešek - výztuž stropu - trám T1 a T2, sloup S1	Ozn. části:	D.2.1.2	
		Měřítko:	Č. přílohy:	
		1:50	2	